



TIEFE KRATZER, RISSE UND LÖCHER IN LEDER UND KUNSTLEDER REPARIEREN

Typische Verschleißspuren am Leder können Sie mit den **Leather-Doc Produkten** optimal reinigen, reparieren, färben und pflegen.

Um Beschädigungen wie tiefe Kratzer, Risse oder Löcher in Leder oder Kunstleder dauerhaft zu reparieren, haben wir das **Leather-Doc Flüssigleder** entwickelt. Das Flüssigleder von Leather-Doc ist anwenderfreundlich und kann in jeder gewünschten Farbe geliefert werden. Das **Leather-Doc Flüssigleder** ist nach der Trocknung sofort nutzbar und bleibt flexibel. Nahezu sämtliche Farben der **Automobilhersteller** sowie der **Möbelindustrie** werden von uns passend hergestellt.

Sollten Sie Ihren Farbton in unserer Datenbank nicht finden, stellen wir Ihren Farbton individuell her. Das Mustermaterial sollte mind. mit den Maßen von 2x2cm an **Leamo GmbH** gesendet werden.

Für die optimale Lederreparatur empfehlen wir folgende Arbeitsschritte einzuhalten:

STEP 1

Mit dem **Leather-Doc Leder Reiniger**, das Leder vor jeder Lederreparatur zwingend reinigen. Dadurch stellen Sie die Farbidentität zum Originalfarbton des Leders wieder her, denn Verschmutzungen verändern den Ursprungsfarbton. Bei stark geprägtem Leder sollte unsere **Leather-Doc Leder Reinigungsbürste** zur Hilfe genommen werden.

HINWEIS:

Das **Leather-Doc Flüssigleder** die **Leather-Doc 1K Lederfarbe** und entsprechen immer dem ursprünglichem Originalfarbton des Leders.

STEP 2

Mit dem **Leather-Doc Leder Entfetter** alte Fette vollständig an der Reparaturstelle entfernen. Nur dann ist eine ordnungsgemäße Haftung mit dem **Leather-Doc Flüssigleder** und der **Leather-Doc 1 K Lederfarbe** gewährleistet. Anschließend mit dem **Leather-Doc Schleifpad** die zu reparierende Fläche bearbeiten und überstehende Kanten und Brüche glätten. Den dadurch entstandenen Schleifstaub mit dem **Leather-Doc Leder Entfetter** entfernen.

www.leather-doc.com

Leamo GmbH | Hauptstrasse 89 | 59320 Ennigerloh | Deutschland
Tel.: 0171 532 10 60 | E-Mail: info@leather-doc.com



STEP 3

Tiefe Kratzer, Risse oder Löcher mit unserem *Leather-Doc Flüssigleder* füllen, bis die Reparaturstelle vollständig ausgefüllt ist. Das *Leather-Doc Flüssigleder* wird nach der Trocknung eine glänzende Oberfläche besitzen.

STEP 4

Mit der *Leather-Doc 1K Lederfarbe*, werden Glanzunterschiede ausgeglichen und somit wird die Farbtongebung des Originalleders wieder hergestellt. Die *Leather-Doc 1K Lederfarbe* zeichnet sich durch höchste Abriebfestigkeit bei Lederreparaturen aus.

HINWEIS:

Überalterungen und Ausbleichungen durch UV-Belastungen können Ihr Leder vom Originalfarbton abweichen lassen. Bei partiellen Reparaturen und Nachfärbungen entstehen mögliche Farbunterschiede, denn das *Leather-Doc Flüssigleder* und die *Leather-Doc Lederfarbe* entsprechen immer dem ursprünglichen Originalfarbton des Leders. In diesen besonderen Fällen sollte die gesamte Lederfläche mit der *Leather-Doc 1K Lederfarbe* nachgefärbt werden.

STEP 5

Mit der *Leather-Doc Leder Versiegelung* wird die Lederoberfläche optimal gegen den unvermeidlichen Abrieb durch Nutzung und Verfärbungen von Bekleidung geschützt.

STEP 6

Der *Leather-Doc Leder Protector* mit UV-Schutz ist das ultimative langzeit Lederpflegemittel. Da ein Lederpolster nicht wie eine organische Haut an einem Körper, biologisch gefettet wird, wurde der *Leather-Doc Leder Protector* von entwickelt. Durch die notwendige und regelmäßige Pflege mit dem *Leather-Doc Leder Protector* wird das Leder gefettet, trocknet nicht aus, bleibt weich und behält seine Farbbrillanz. Zusätzlich verlangsamen die beinhaltenden Antioxidantien im *Leather-Doc Leder Protector* den Zerfall des Leders und der besondere UV-Filter wirkt gegen Ausbleichungen durch Sonneneinstrahlung.

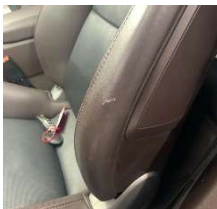
www.leather-doc.com

Leamo GmbH | Hauptstrasse 89 | 59320 Ennigerloh | Deutschland
Tel.: 0171 532 10 60 | E-Mail: info@leather-doc.com

Alle *Leather-Doc* Produkte beruhen auf jahrzehntelanger Erfahrung und Entwicklung. *Leather-Doc Produkte*, sind auf höchstem Niveau und durch ständige Laboruntersuchungen, für die Lederpflege und für die Lederreparaturen perfekt auf einander abgestimmt. Zudem werden ALLE *Leather-Doc Produkte* in Deutschland hergestellt.

Um die Schadensstelle je nach Größe optimal reparieren zu können, haben wir das *Leather-Doc Leder Reparatur Set S*, das *Leather-Doc Leder Reparatur Set M* und das *Leather-Doc Leder Reparatur L* zusammengestellt.

Tip
Um den andersfarbigen Faden der Naht an den Ledersitzen oder des Lederlenkrades vor Einfärbungen mit unserer *Leather-Doc 1K Lederfarbe* zu schützen, haben wir den *Leather-Doc Faden Schutzstift* entwickelt.



Hier typische Gebrauchsspuren die sich mit dem *Leather-Doc Flüssigleder* und der *Leather-Doc 1K Lederfarbe* leicht reparieren lassen

www.leather-doc.com

Leamo GmbH | Hauptstrasse 89 | 59320 Ennigerloh | Deutschland
Tel.: 0171 532 10 60 | E-Mail: info@leather-doc.com